

AU COLLÈGE DE COMBRÉE

Les scouts de la troupe Maréchal-Leclerc aménagent un nouveau local du XVIII^e siècle



DES SCOUTS AU TRAVAIL

Au fonds du jardin du collège de Combrée, il y a un vieux lavoir et deux petits bâtiments : l'un qui servait de buanderie, bâtiment ancien remanié au cours des temps, mais dont la charpente fixe l'époque, et un autre plus récent qui avait été construit pour les sportifs.

Déjà les scouts ont profité du second local, mais le premier leur a été accordé et sous l'impulsion de leur chef, M. Louis Bricard, ils y font de très heureuses transformations avec autant de talent que de goût. La cheminée à hotte par exemple, qu'ils achèvent, et qui est fort belle avec ses ardoises en relief, l'écusson où seront gravées les armes du maréchal Leclerc et des éléments de fer forgé dus à l'abbé Germon.

L'oratoire aussi est très heureux. Et nous avons admiré les vieilles poutres mises en valeur, qui supportent le « grenier ». Le « décorateur » a prévu également de grandes dalles d'ardoise, où sera gravée la loi scout.

Et il y aura des « coins » réservés : l'un, aux topographes, qui dressaient, hier, les plans du futur terrain de sports, un autre aux secouristes, un autre aux artisans du bois et du fer, etc. Tout cela dans le vieux bâtiment, car le nouveau est réservé pour le matériel et les équipements.

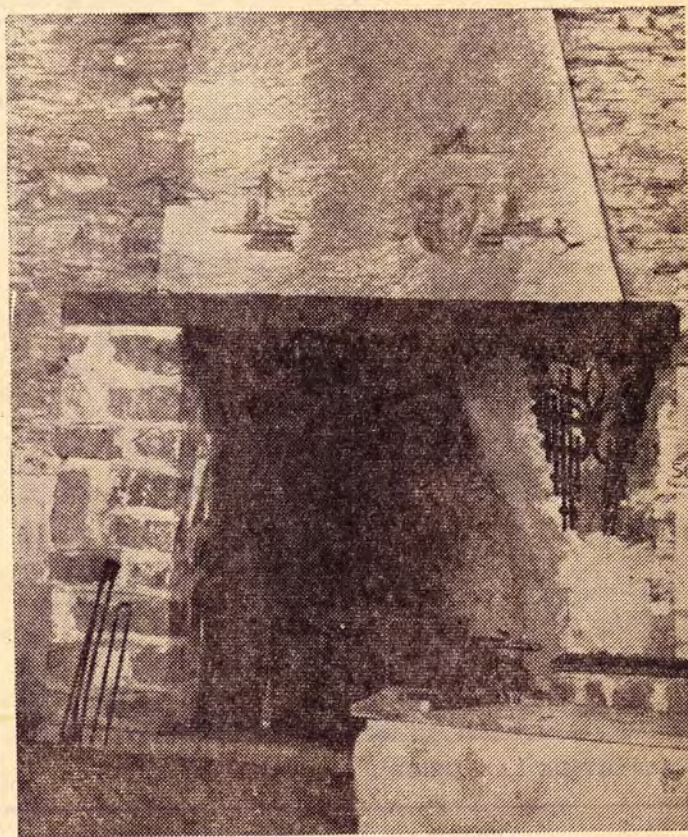
Un grand panneau portera les té-

moignages écrits ou en images, de la vie de la troupe.

L'extérieur du bâtiment est aménagé aussi.

Et grand projet : la transformation du lavoir en piscine.

M. Louis Bricard a pour assistant Michel Marchand et Roger Grasset. La troupe compte quarante scouts. L'aumônier est l'abbé Girard, aidé de l'abbé Baril, qui dirige la chorale.



La cheminée « ancienne » due au talent des bâtisseurs